

## TABLE FOR TWO ご参加ガイド(社員食堂・カフェテリア)

TABLE FOR TWO (以下、TFT) プログラムの実施に際して特にお願いしたい点は、①食堂でお出しいただくヘルシーメニューの作成と、②寄付金の収集および管理になります。下記概要をお読みいただき、社員食堂の貴社ご担当者、または食堂運営を他社へ業務委託されている場合は、委託先の給食会社ご担当者へご相談ください。

### ① TFT ヘルシーメニューの作成

以下のガイドラインに沿ったヘルシーメニューをご検討ください。新規メニューをご考案いただいても、既存メニューをガイドラインに沿って調整していただいても結構です。メニュー例も別途ご用意しております。

#### <TFT ヘルシーメニュー・ガイドライン>

1. 約 730kcal (680-800kcal) \*
2. 栄養のバランスがとれている
3. 野菜を多く含む

\*厚生労働省の定める「日本人の食事摂取基準(2005年度)」を参照。一日の運動量により 680-800kcal の幅があります。

### ② 寄付金の収集と管理

#### ● 寄付の方式

寄付につきましては、以下の方式からお選びいただいております。寄付金額は1食につき20円で、開発途上国の学校給食1食分に相当します。

1. 食堂利用者方式：TFT ヘルシーメニュー1食につき20円の寄付金を加算した代金を、食堂利用者にお支払いいただく
2. 法人/団体方式：寄付金20円をメニュー代金に含めず、実施企業または健康保険組合等の団体にお支払いいただく
3. マッチング方式：1と2の組み合わせ

#### ● 寄付金の集め方

1. 食堂利用者からの寄付金：食堂にて食事代金精算の際にいただってください。現金、プリペイドカード、食券、給与天引など様々な決済方式で導入いただいております。お集めいただいた寄付金は、売上とは別に管理をお願いいたします。
2. 法人/団体からの寄付金：ヘルシーメニューの購入食数分を月末に確定し、食数に20円をかけた金額をTFT指定口座へお振込みいただきます。

#### ● 寄付金のお振込み先

毎月末に金額を確定し、翌月20日までに以下の銀行口座へお振込みください。給食会社より直接お振込みいただく事も可能です。

振込日や頻度の変更をご希望の場合は、事務局までご相談ください。

三菱東京UFJ銀行 赤坂支店

普通 1063028

トクヒ) テーブルフオートウーインタ

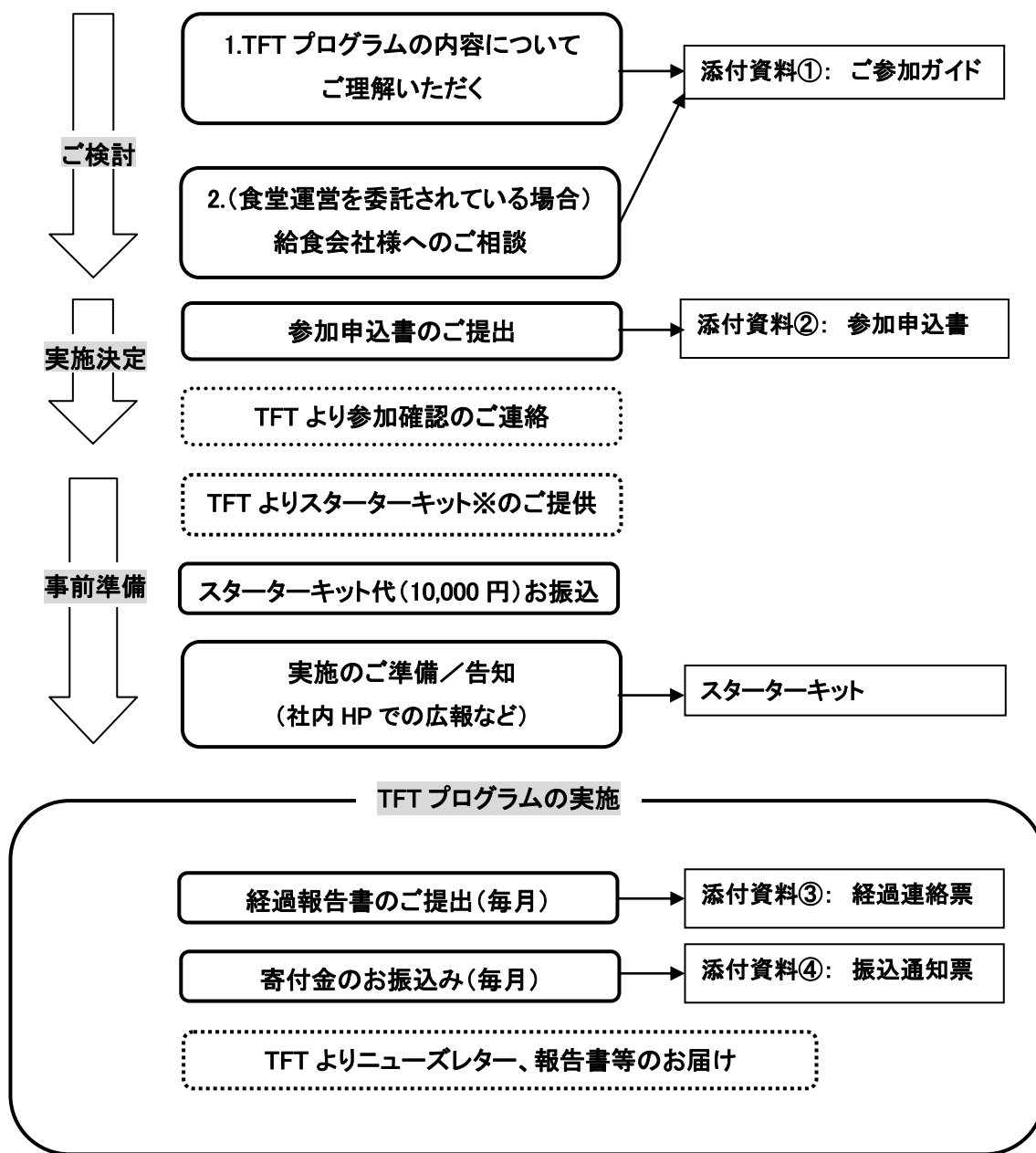
#### ● 寄付金を送る支援先

現時点での支援先は、東アフリカのウガンダ・ルワンダ・マラウィの3か国です。今後、段階的に支援国を拡大していく予定です。

支援先の選定については、基本的にはTFT事務局に一任いただいております。

※実施期間につきましては、6ヶ月以上でお願いしております。当プログラムが十分に浸透し、利用者の方が意識的に参加されるようになるまで一定の時間が必要であると考えためです。またヘルシーメニューによるメタボリック予防の効果をあげていくためにも、できる限り長い期間での実施が望ましいと考えております。

■お申し込みから実施までの流れ■



※スターターキットの内容は、ポスター5枚、POP5個、募金箱3個です。  
 作成の実費 10,000 円を、スターターキット代としてご負担をお願いしております。  
 追加をご希望の方には 1 個から実費にてご提供しておりますので、事務局までご相談ください。

**TABLE FOR TWO 事務局**  
 電 話 : 03-5771-4117  
 F A X : 03-5771-4118  
 e-mail : tftinfo@tablefor2.org  
 URL : http://www.tablefor2.org